

# HÖNSHIRS

## RIKKAKANANHIRSSI - *ECHINOCHLOA CRUS-GALLI*

Hönshirs är globalt sett ett av de mest problematiska ogräsen som har spridit sig brett över hela världen. Hönshirs är ett ettårigt gräsogräs som sprids med frön, och växer bättre än grödan på fuktiga, sura jordar. Hönshirs är en C4-växt, som drar nytta av varma förhållanden men trivs både på fuktiga och torra jordar. Ogräset är väldigt konkurrenskraftigt och har en stor potentiell fröproduktion, men är känsligt för skuggning. Den kräver mer värme för att gro jämfört med andra ogräs som är typiska i finska förhållanden. Av denna anledning gror hönshirs ofta senare än odlingsgrödan och övriga ogräs. Den kan gro i flera omgångar under säsongen, vilket i kombination med den senare groningen gör den svår att bekämpa. Hönshirs kan till stor del använda sig av markens kvävelager och konkurrerar därför med odlingsgrödan om markens resurser.



### Spridning:

Hönshirs sprider sig bland annat genom fröna, maskiner, stallgödsel, djur, fåglar och översvämningar.

### Kännetecken:

- Höjd: upp till 1,5 m, stråna är platta vid basen
- Bladen: 1-2 cm breda, långa, hårlösa, sträva, utan snärp och bladöron, den centrala bladnerven kan vara ljus
- Blomställningen är vippor, upprepat förgrenade, färgen varierar mellan grön och rödbrun
- Fröproduktion: flera tusen
- Groningsförmåga: upp till 10 år i jorden
- Groningstemperatur: minimi 13°C
- Gror i markens översta lager, ca. 2 cm



# HÖNSHIRS

RIKKAKANANHIRSSI - *ECHINOCHLOA CRUS-GALLI*

## Bekämpningsåtgärder:

**Förebygg spridning:** var uppmärksam med god åkerhygien bl.a. genom rengöring av maskiner, användning av rent utsäde och arbetsordningen mellan olika fält. Håll också koll på områden där man bl.a. arbetar med frön och foder och där maskiner rengörs. Observera att hönshirsfrön kan förekomma i fröpartier som ogräsfrön. Speciellt i småfröblandningar ska man fästa extra uppmärksamhet till hönshirsfröns förekomst.

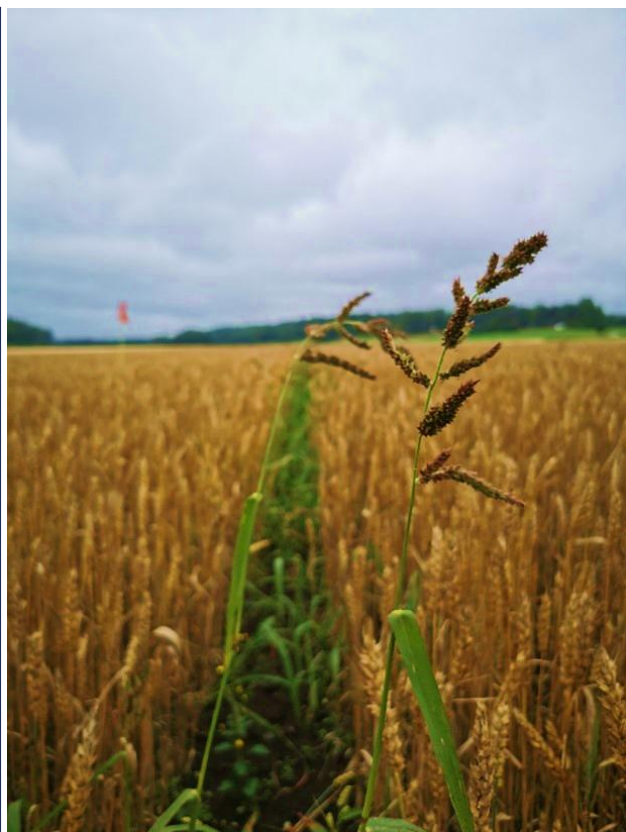
**Odlingstekniska åtgärder:** Mångisig växtföljd, höstgrödor, en snabb uppkomst och tätt bestånd hos odlingsgrödan samt högre sätätthet. Överväg att lämna körspåren obemärkta vid sådd.

### Mekanisk bekämpning:

- Handplock – riv upp plantorna från rötterna och gör dig av med dem på ett lämpligt sätt.
- Klippning – dödar inte plantan, gror efter klippning. Genom klippning kan man minska på markens fröbank av hönshirsfröna.
- Plöjning - begraver fröna i markens fröbank, där fröna kan lagras i flera år t.o.m. årtionden.
- Lättbearbetning – undvik lättbearbetning. Bearbetningen sker ofta på det djup där fröna gror som bäst.
- Lämna obearbetat - utsätter fröna för variationer i temperatur och luftfuktighet och minskar grobarheten.
- Radhackning – en del av plantorna kan överleva radhackningen.

**Bekämpa kemiskt** vid behov. Herbicider som lämpar sig mot bekämpning av flyghavre och kvickrot har undersökts som bekämpningsmedel även mot hönshirs. Lagg märke till resistensrisken och variera därför användningen av herbicider mellan produkter med olika aktiva substanser.

**Gör observationer** i beståndet och följ med effekten av bekämpningen. Plantor kan gro ännu efter att bekämpningen blivit gjord. Beroende på förhållandena under växtsäsongen kan även senare grodda hönshirsplantor producera grobara frön.



## För mera information och rådgivning, kontakta:

Jasmin Isotupa (växtskyddsforskare): +358 505 785 685, [jasmin.isotupa@nsl.fi](mailto:jasmin.isotupa@nsl.fi)  
Jan Grönholm (växtodlingsrådgivare): +358 400 860 639, [jan.gronholm@nsl.fi](mailto:jan.gronholm@nsl.fi)  
Britt-Marie Olin (växtodlingsrådgivare): +358 408 487 301, [britt-marie.olin@nsl.fi](mailto:britt-marie.olin@nsl.fi)  
Emil Hästbacka (växtodlingsrådgivare): +358 444 314 212, [emil.hastbacka@nsl.fi](mailto:emil.hastbacka@nsl.fi)  
Johan Holmström (växtodlingsrådgivare): +358 504 643 270, [johan.holmstrom@nsl.fi](mailto:johan.holmstrom@nsl.fi)  
Anders Wiksten (växtodlingsrådgivare): +358 504 116 700, [anders.wiksten@nsl.fi](mailto:anders.wiksten@nsl.fi)  
Jörgen Bergman (växtodlingsrådgivare): +358 400 860 636, [jorgen.bergman@nsl.fi](mailto:jorgen.bergman@nsl.fi)  
Maria Kalenius (växtodlingsrådgivare): +358 417 310 425, [maria.kalenius@nsl.fi](mailto:maria.kalenius@nsl.fi)



Nylands  
Svenska  
Lantbrukssällskap